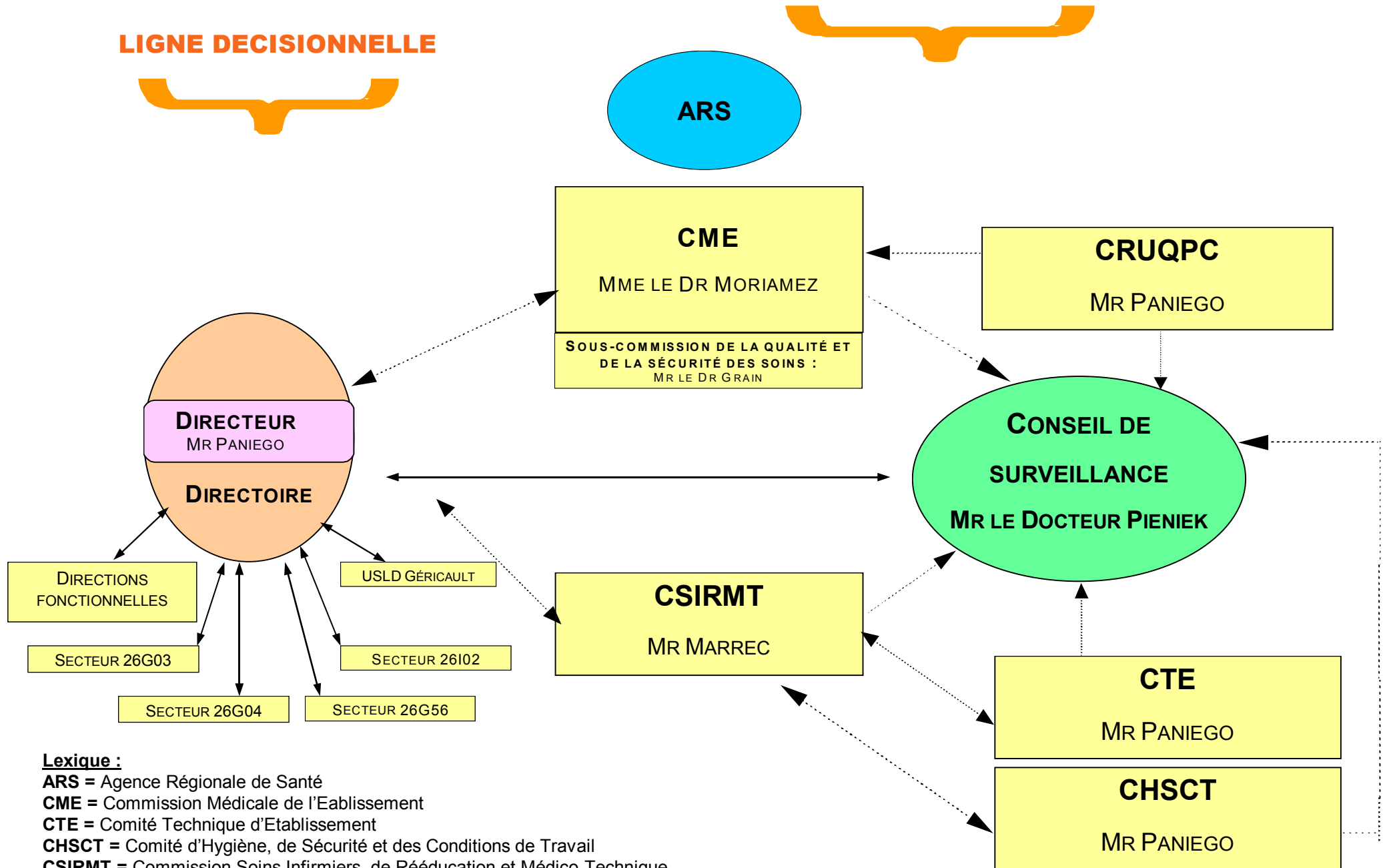


MANAGEMENT DE L'ÉTABLISSEMENT : « LES INSTANCES »

LIGNE DE COHERENCE STRATEGIQUE

LIGNE DECISIONNELLE



Lexique :

ARS = Agence Régionale de Santé

CME = Commission Médicale de l'Établissement

CTE = Comité Technique d'Établissement

CHSCT = Comité d'Hygiène, de Sécurité et des Conditions de Travail

CSIRMT = Commission Soins Infirmiers, de Rééducation et Médico-Technique